

Ścianki działowe o powierzchni 0,45 m² nadające się do demontażu.

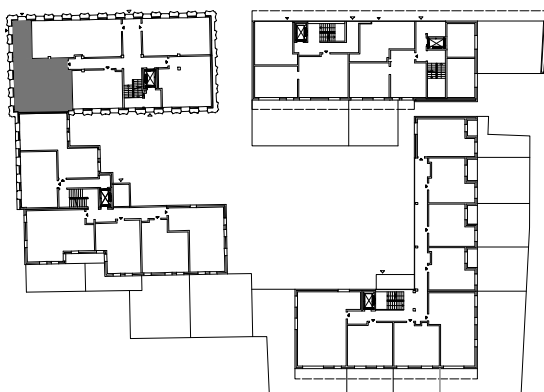


Lokal wyposażony w przepust do przeprowadzenia klimatyzacji.

- * W przestrzeni około 45 cm pod stropem lokalu mogą przebiegać instalacje niezbędne do funkcjonowania lokalu oraz innych lokali mieszkalnych i usługowych w budynku (tj. m.in. kanalizacja sanitarna, wentylacja, klimatyzacja, nawiew powietrza)
- * Wymagane filtry w szachcie kuchennym.

UWAGA:

1. Wymiary pomieszczeń, lokalizację przyborów sanitarnych, rozmieszczenie punktów instalacyjnych itp. podano zgodnie z projektem budowlanym. Mogą wystąpić niewielkie różnice wymiarów i usytuowania elementów powstałe w trakcie realizacji prac budowlanych. Podane wymiary są wymiarami w świetle pionowych przegród (ścian) w stanie surowym.
2. Powierzchnia użytkowa lokalu jest określana na podstawie rozporządzenia Ministra Transportu, Budownictwa i Gospodarki Morskiej z dn. 25.04.2012r. w sprawie szczegółowego zakresy i formy projektu budowlanego (Dz. U. z 2012r. poz.462); zgodnie z zasadami zawartymi w polskiej normie PN-ISO 9836:1997, tj.: powierzchnia użytkowa lokalu jest obliczona w metrach kwadratowych z dokładnością do dwóch miejsc po przecinku, dla wymiarów dla lokalu w stanie wykończonym, na poziomie podłogi, nie licząc listew przypodłogowych, progów itp. Do powierzchni użytkowej lokalu wlicza się powierzchnię elementów nadających się do demontażu (rury, kanały, ścianki działowe), nie są wliczone powierzchnie otworów na drzwi i okna oraz nisze w elementach zamykających.
3. Przedstawiona na rzucie aranżacja ma charakter przykładowy, umeblowanie nie stanowi wyposażenia nabywanego lokalu.



DAWNA POCZTA

BUDYNEK
LOKAL NR
PIĘTRO
PU

A
U4
PARTER
78,23 m²